

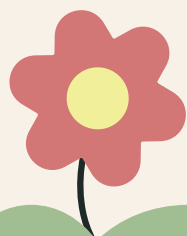
ACCUEIL DE LOISIRS DU PAYS DE SALERS

DU 22 AVRIL AU 2 MAI 2025

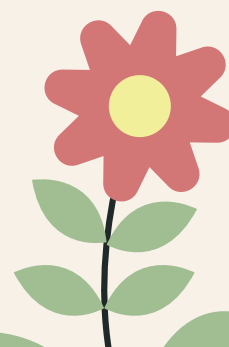


La fête du printemps est l'occasion
de réunir petits & grands!
venez découvrir des jeux et activités
du monde entier... et participer à
notre "éco-chasse à l'oeuf!"

INSCRIPTIONS
AVANT LE 11 AVRIL



 PAYS COMMUNAUTÉ
DE SALERS DE COMMUNES





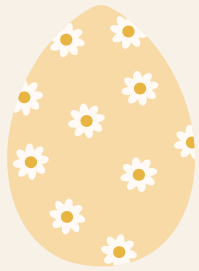
PLANNING
DU 22 AU 25 AVRIL

Journée continue

MARDI 22

Cantal Tour Sport
Mauriac

Prévoir le pique-nique



MERCREDI 23

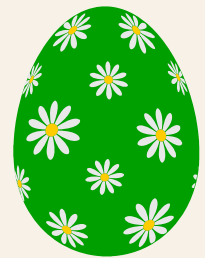
Création de tenture indienne et paniers en
raphia
L'éco-chasse à l'oeuf

Journée continue

JEUDI 24

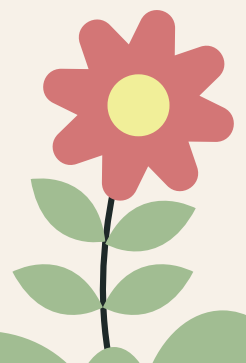
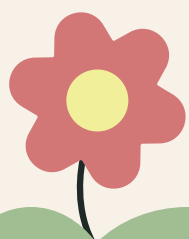
Cantal Tour Sport
Jussac

Prévoir le pique-nique



VENDREDI 25

Tenture indienne et drôles de p'tites bêtes
Jeux trad' du monde
Lagori & Antakshari





PLANNING
DU 28 AU 2 MAI



LUNDI 28

Création de tenture indienne et cerf-volant

Jeux trad' du monde

Dodgeball



Journée continue

MARDI 29

Course aux couleurs

&

Tournoi de printemps

Prévoir le pique-nique



MERCREDI 30

Tenture indienne et fleurs de vie

Pyrogravure & peinture

Piscine

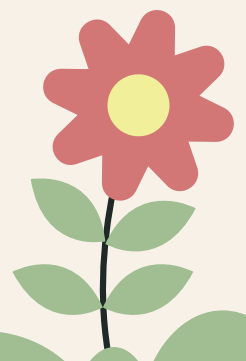
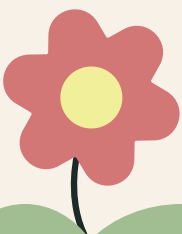


VENDREDI 2

Création épouvantail & initiation au yoga

Jeux trad' du monde

Kabaddi



INFORMATIONS DIVERSES

NAVETTE :
ST CERNIN/ST MARTIN
(9H00-17H00)
SAUF JOURNÉE CONTINUE
18H00

GARDERIE SUR TOUS LES SITES:
TOUS LES JOURS À PARTIR DE 7H30
SUR INSCRIPTION



Horaires:

Lundi, mercredi et vendredi : 08h30-12h00 / 13h30-18h00

Possibilité de repas: cf tarifs - fiche d'inscription « journée + repas »

Mardi et jeudi : 08h30-18h00

Journée continue - Prévoir le pique-nique

Comment s'inscrire?

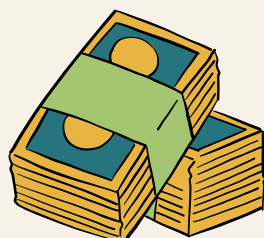
Envoyer les pièces suivantes à: enfance.jeunesse@pays-salers.fr

- Bulletin d'inscription et fiche sanitaire
- N° allocataire CAF / MSA
- Attestation de Quotient Familial
- Copie du carnet de vaccination
- Attestation d'assurance RC (Responsabilité Civile)



Moyens de paiement disponibles:

- Pass Cantal
- Chèque bancaire à l'ordre du Trésor Public
- Carte bancaire - Portail de paiement en ligne
- Chèque CESU (papier et e-CESU)



Contact:

Véronique VIZET - 06.83.55.15.07

enfance.jeunesse@pays-salers.fr

